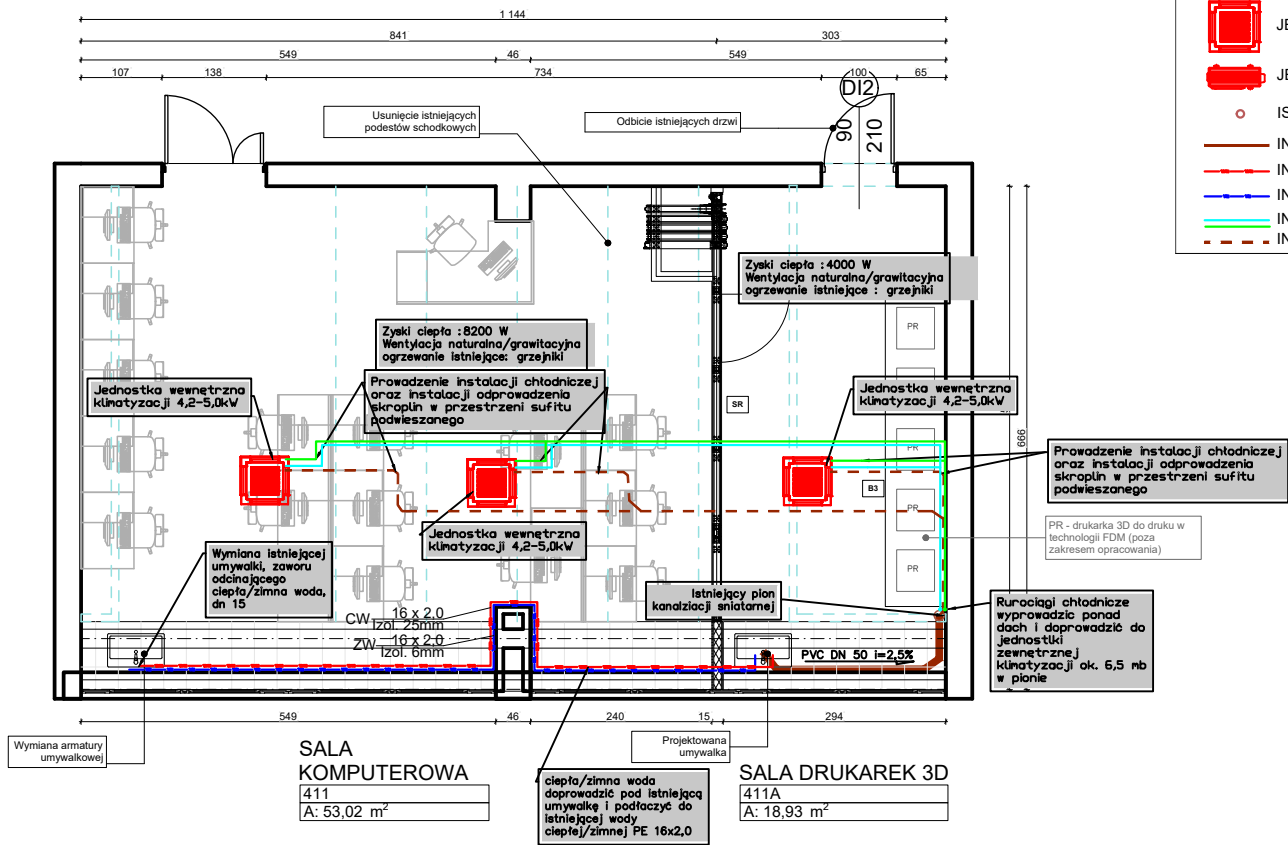
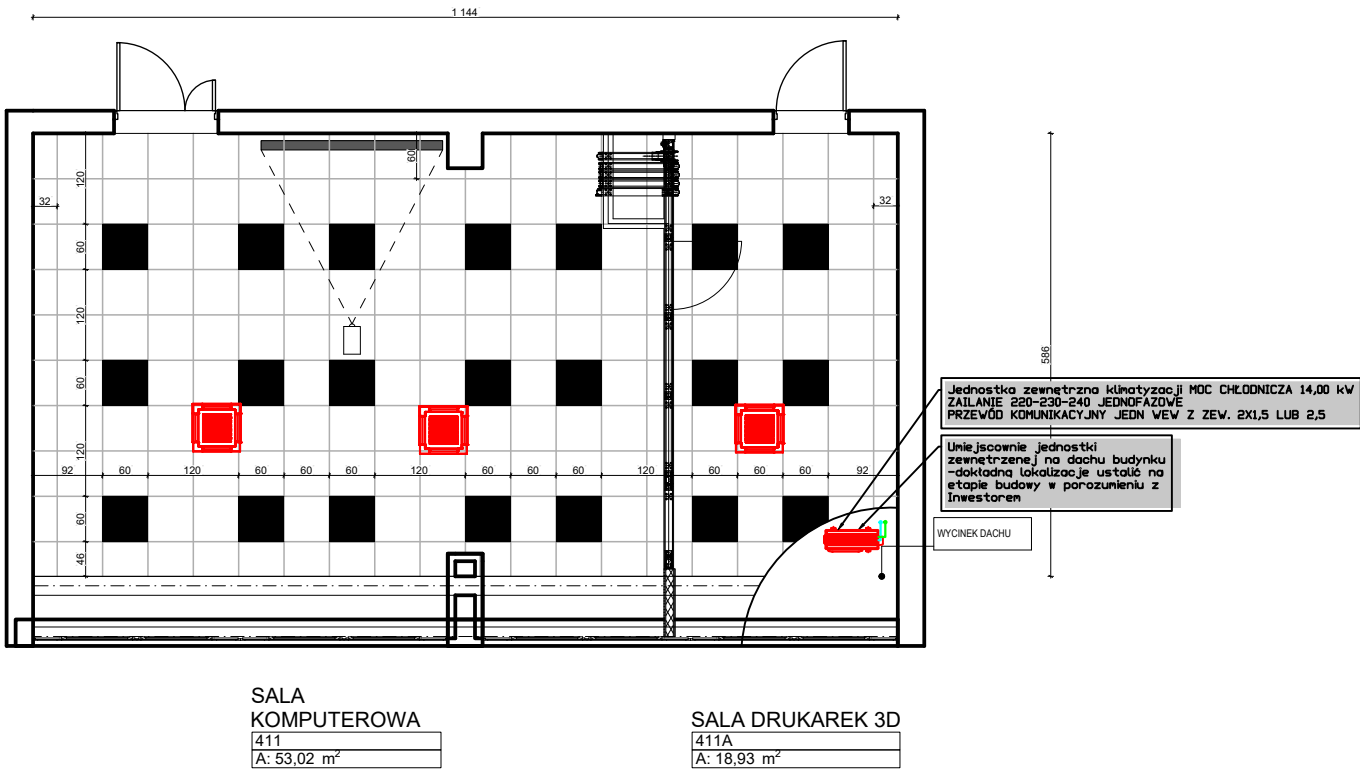


RZUT ARCHITEKTURY  
1:100



RZUT SUFITÓW  
1:100



LEGENDA INSTALACJE SANITARNE	
	JEDNOSTKA WEWNĘTRZNA KLIMATYZACJI
	JEDNOSTKA ZEWNĘTRZNA KLIMATYZACJI
	ISTNIEJĄCY PION KANALIZACYJNY
	INSTALACJA KANALIZACJI
	INSTALACJA CIEPŁEJ WODY UŻYTKOWEJ
	INSTALACJA ZIMNEJ WODY UŻYTKOWEJ
	INSTALACJA CHŁODNICZA
	INSTALACJA ODPROWADZENIA SKROPLIN

## LEGENDA:

Elementy istniejące

Wyburzenia

**Elementy projektowane**

## LEGENDA SUFITY:

Strop Tynkowy

Sufit kasetonowy  
60x60

L1 Lampa sufitowa  
60x60 kasetonowa

## LEGENDA PODŁOGI:

Płytko gresowa  
30x30 jasna

**Płytko gresowa  
30x30 ciemna**

**Wykładzina PCV**

## LEGENDA OZNACZEŃ [dłg x szer x h]:

**S1** STÓŁ LABORATORYJNY  
WYPOSY 320 x 180 x 80  
**[cm]**

**DG** DYGESTORIUM

**S2** STÓŁ LABORATORYJNY  
PRZYSIENNY 570 x 80 x 80

**P1** PODEST MUROWANY POD WIDOK

**S3** STÓŁ LABORATORYJNY  
PRZYSIENNY 440 x 80 x 80  
**[cm]**

**P2** PODEST MUROWANY POD  
SUSZARNIE I PIEC

**B1** BLAT WAGOWY 570 x 80 x 80 **[cm]**

**P3** PODEST MUROWANY POD POLEWNI

**B2** STÓŁ WAGOWY Z BLATEM  
ANTYWIBRACYJNYM 80 x 75 x 80 **[cm]**

**P4** PODEST MUROWANY POD DESTYLA

**B3** BLAT POD DRUKARKI 3D

**SR** ŚCIANKA MOBILNA

Uwagi:  
1. Wszystkie wymiary sprawdzić na budowie.  
2. Ryzyknieli stanowi część polibranżowego projektu, należy go rozpatrywać łącznie z projektem branżowym i opisem technicznym.  
3. Przygotowanie robót budowlanych poprzedzić dokładnym sprawdzeniem stanu technicznego budynku i w razie konieczności na bieżąco dostosowywać projekt pod wpływem technicznych do zaistniałej sytuacji.  
4. Wszystkie roboty prowadzić w sposób zapewniający bezpieczeństwo pracowników i osób postronnych oraz bezpieczeństwa konstrukcji i wyposażenia budynku (meble, instalacje i urządzenia techniczne).  
5. Po wyborze konkretnego dostawcy stolarki drzwiowej należy zmierzyć wymiary otworów konstrukcyjnych.  
6. Rozwiązania materiałowe i technologiczne zawarte w projekcie należy traktować jako propozycję, wymagającą typ oraz standard planowany dla danego elementu projektu. Nie należy realizować inwestycji konkretnymi rozwiązaniami materiałowymi i technologicznymi, które zostały zaakceptowane przez inwestora, pod warunkiem zachowania parametrów technicznych i estetycznych oraz pod warunkiem uzyskania zgody przez projektanta.  
7. Wszystkie użyte materiały powinny posiadać etykiety, certyfikaty, deklaracje zgodności.  
8. Wszystkie prace związane z realizacją przedmiotowych inwestycji należy wykonać zgodnie z polskimi normami i przepisami, pod nadzorem osoby uprawnionej.  
9. Wszystkie roboty należy wykonać zgodnie z wiedzą techniczną, konstrukcyjną, produkcyjną oraz sztuką budowlaną.  
10. Nie należy budować żadnych urządzeń technologicznych, które doprowadzą do zanieczyszczenia środowiska.  
11. W związku z prowadzeniem robót w okresie użytkowania należy zachować szczególną ostrożność i zminimalizować uciążliwość związane z prowadzonymi pracami.  
12. Konieczne jest ścisłe odseparowanie tytułu oraz uwzględnienie starych poszćci malarstwa.  
13. W miejscach powłok należy wykonać szorstkowanie mechaniczne i zabezpieczyć szorstkowanie.  
14. Gruntowanie oraz wykonanie gładzi gipsowych na wszystkich powierzchniach.  
15. Konieczne jest umieszczenie i podcięcie istniejących płyt PCV, wykładzin oraz kleju oraz wyłączenie i usunięcie urządzeń.  
16. Instalacje natynkowe takie jak: emulki dymu wprowadzić na sufit podciśniony.



LINEVKA Studio Projektowe  
Krakowska 77, 32-065 Krzeszowice  
NIP: 6762599004  
+48603364559  
www.linevka.com

INWESTYCJA:  
Przebudowa pomieszczeń nr 117, 118, 119 i 411 na Wydziale Inżynierii Produkcji i Technologii Materiałów

INWESTOR:  
Politechnika Częstochowska  
Dąbrowskiego 69, 42-218 Częstochowa  
tel: +48 43 325 04 15

LOKALIZACJA:  
ul. Armii Krajowej 19, 42-218 Częstochowa  
dz. nr 23/2

NAZWA RYSUNKU:  
SALA KOMPUTEROWA  
– INSTALACJE SANITARNE

	IMIĘ I NAZWISKO	NR UPRAWNIENI	PODPIS
PROJEKTANT	mgr inż. Katarzyna Rutkowska – Błaszczak	LOD/4407/PWB/22	

BRANŻA: Instalacje sanitarne

NR RYS: IS05 DATA: 04.10.2024

SKALA: 1:100 STADIUM: PW